

VALVULAS MANUALES

HAND VALVES

V400



ABAC SRL



Confiabilidad: Todos los productos **ABAC** son inspeccionados y controlados durante la fabricación y antes de su entrega al cliente. Las válvulas y manifolds son sometidos a prueba hidráulica 100% según norma API 598.

Trazabilidad: **ABAC** cuenta con un sistema que asegura la trazabilidad de sus materias primas y lotes de producción.
Un número grabado en forma indeleble en la pieza permite esta rastreabilidad.

Garantía: **ABAC** garantiza sus productos contra cualquier falla de diseño, materiales o mano de obra, excepto las motivadas por el uso inadecuado de los mismos.
La garantía se extiende por un año a partir de la entrega y cubre la reparación o bien el reemplazo del producto fallado.

This brochure is also available in english in www.abac.com.ar

VI5 Válvula integral de bloqueo y purga

La válvula integral **VI5** provee un método seguro, simple y económico para la instalación de manómetros, presostatos, transmisores e indicadores de presión.

Combina en un solo conjunto los efectos de bloqueo y purga, indispensables para el correcto montaje de este tipo de instrumentos.

En operación normal, el bloqueo permanece abierto, y la purga o ecuilización, cerrada. Para desmontar el instrumento o verificar el cero, se cierra el bloqueo y se despresuriza con la purga.

También se puede utilizar la salida de purga, roscada, para ingresar una señal conocida, cerrando el bloqueo, y así contrastar el instrumento montado, sin quitarlo.

Sus múltiples salidas roscadas posibilitan la conexión compacta de uno o dos instrumentos simultáneos, cualquiera sea la disposición de la cañería de proceso.

Un estudiado diseño ofrece una instalación más compacta con menor posibilidad de pérdidas y un sustancial ahorro, tanto en la mano de obra de montaje como en el valor de adquisición.

Características

- Bonetes roscados para los efectos de bloqueo y purga. Del tipo "rosca seca" que mantiene a la rosca del vástago aislada del fluido de proceso.
- Vástago con contracicierre, que evita el riesgo de expulsión y aísla la empaquetadura de la presión de proceso.
- Obturador no-rotante de distintos materiales y formas.
- Seguro contra desenroscado de bonete.
- Conexión a proceso macho o hembra.
- Asiento recambiable en la versión de acero carbono.
- Disponibles con 2 ó 3 salidas.
- Opcional asiento blando (ver detalles en pág 5).

Especificaciones técnicas

Temperaturas máximas:

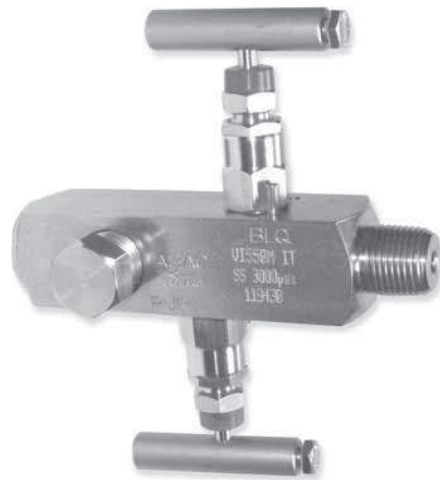
Empaq. PTFE	260 °C
Empaq. Grafoil	500 °C
Asiento blando Acetal	93 °C
Asiento blando Peek	204 °C

Presión máx. de serv. @ 21°C :

Standard	420 bar
Opcional	690 bar

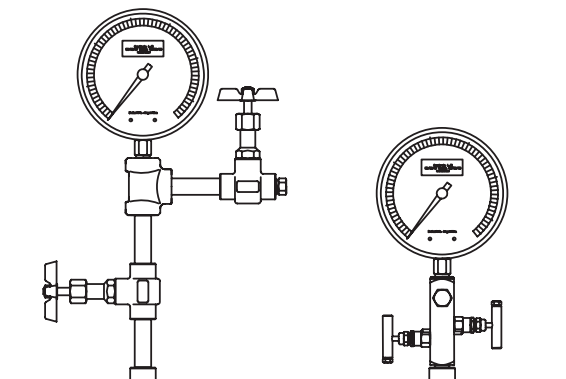
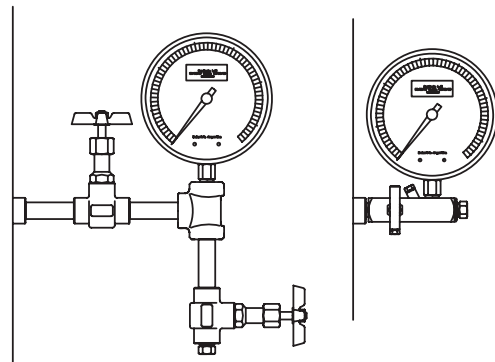
Materiales standard

Versión	Cuerpo & bte.	Vástago	Obturador	Asiento	Empaquetadura
Ac. Carbono	Ac. Carbono	AISI 420	Bolilla AISI 420	AISI 420 (recambiable)	PTFE/Grafoil
Ac. Inoxidable	AISI 316	AISI 316	Obt. cónico AISI 316	integral	PTFE/Grafoil
Ac. Inoxidable	AISI 316	AISI 316	integral	Acetal/Peek (recambiable)	PTFE
Nace	AISI 316	AISI 316	Monel	integral	PTFE/Grafoil



Obsoleto

Con VI5



Información para ordenar

VI5 50M C G-

Modelo

Conexiones

(ver tabla de dimensiones)

Asiento

Sin designación: Asiento metálico

AD: Acetal

Asiento Blando

AE: Peek

Opcionales

PC: apta para precintar

3S: tres salidas

SG: apta para gas agrio

OX: apta para uso oxígeno

HS: pres. máx. 690 bar

Empaquetadura

T: PTFE

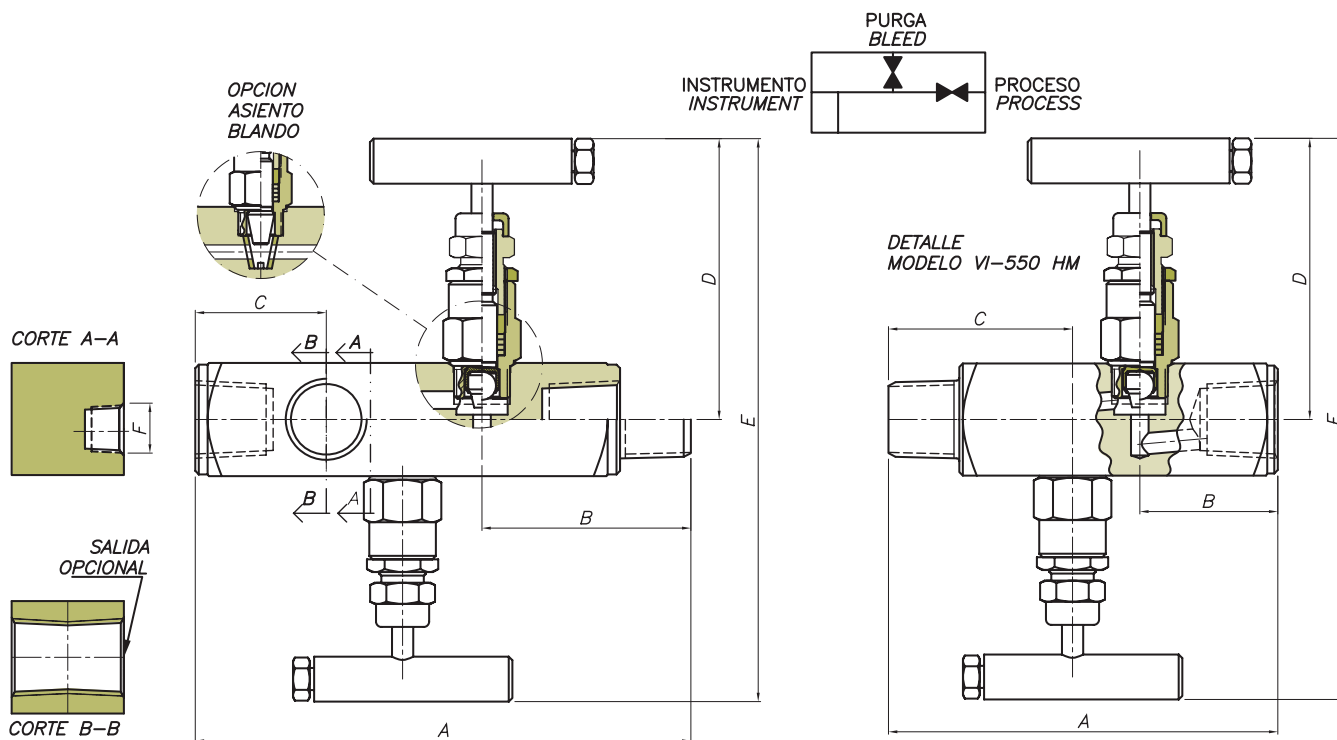
G: Grafoil

Material

C: Acero carbono

I: Acero inoxidable

Dimensiones para el montaje



Conexiones		Modelo	Dimensiones [mm]					Purga F
Entrada	Salida		A	B	C	D abierta	E abierta	
1/4 NPT H	1/4 NPTH	VI525	105	40	27	78	156	1/8NPT
1/4 NPT M	1/4 NPTH	VI525M	113	48	26	78	156	1/8NPT
1/2 NPT H	1/2 NPTH	VI550	120	38	33	80	160	1/4NPT
1/2 NPT M	1/2 NPTH	VI550M	135	53	33	80	160	1/4NPT
1/2 NPT H	1/2 NPT M	VI550HM	110	39	52	80	160	1/4NPT
3/4 NPT H	1/2 NPT H	VI575	125	41	35	82	164	1/4NPT
3/4 NPT M	1/2 NPTH	VI575M	135	53	33	80	160	1/4NPT

Otros tipos de roscas a pedido.