

## TRANSMISOR DE PRESION ALTA TEMPERATURA



### CARACTERÍSTICAS TÉCNICAS:

El transmisor de presión universal de la serie MBS300 adopta una estructura compacta y un diseño de circuito digital, lo que hace que su tamaño sea pequeño, mas conveniente de instalar y una mejor compatibilidad eléctrica. Este transmisor tiene protecciones eléctricas contra polaridad inversa e interferencia anti-frecuencia, especialmente adecuado para su uso con inversores y bombas de frecuencia variable.

Este transmisor esta diseñado para alta temperatura trabajando en optimas condiciones para aplicaciones que lleguen a los 200°C gracias al diseño del disipador tipo aleta incorporado en su cuerpo.

## ESPECIFICACIONES

<b>Rango de medición</b>	Relativa: desde -1 a 0, hasta 1000 BAR
<b>Medio de medición</b>	Medio compatibles con acero inoxidable 316L
<b>Precisión</b>	0.25% FS / 0.5% FS
<b>Señal de salida</b>	4 a 20 mA, 0 a 5 VDC, 0 a 10 VDC, 0.5 a 4.5 VDC, RS485
<b>Voltaje de alimentación</b>	9-30 VDC / 12-30 VDC / 5 VDC
<b>Estabilidad</b>	≤0.1%/año
<b>Sobrecarga</b>	150% FS
<b>Temperatura Ambiente</b>	-40 a 100 °C
<b>Temperatura del medio</b>	-40 a 85 °C (temperatura normal) -40 a 200 °C (alta temperatura)
<b>Conexiones eléctricas</b>	DIN43650-A, conector de aviación, salida directa,
<b>Tamaño de conexión</b>	M20*1.5; G1/4; G1/2; G3/4; 1/4 NPT; 1/2 NPT ; DN50.5; Clamp, diafragma rasante, otras fabricaciones (bajo pedido)

COMO ORDENAR									
	TIPO	RANGO UNIDAD	CONEXIÓN	PRESICION	SALIDA	VOLTAJE	DIAMETRO	CONEXIÓN ELECTRICA	TEMP.
RELATIVA	MBS300R								
ABSOLUTA	MBS300A								
bar	XAX-B								
psi	XAX-P								
MPa	XAX-MP								
kPa	XAX-KP								
Roscado			R						
Rasante			TF						
Presión diferencial			PD						
Clamp			C						
Flanchado			F						
Temperatura alta			A						
0,25%									
0,50%	0.5								
4-20mA				4					
0,5 A 4,5				0.5					
0 A 5V				5					
0 A 10V				10					
RS485				RS					
9-30VDC (24VDC)									1
12-30VDC (24VDC)	2								
5VDC	3								
1/4 NPT							N4		
1/2 NPT							N2		
1/4G							G4		
1/2G							G2		
3/4G							G3		
M20*1,5							M20		
DN50							D50		
DN80							D80		
ESPECIAL							FE		
DIN									
CABLE	C								
-40 A 80°C									80
-40 A 200°C									200

## EJEMPLO:

**MBS300R—1A2-B-R-0.5-4-1-N2-D-80**

**MBS300R:** TRANSMISOR DE PRESION RELATIVA

**R:** ROSCADO

**4:** SEÑAL SALIDA 4 A 20mA

**N2:** DIAMETRO CONEXION 1/4NPT

**80:** TEMPERATURA DE-40 A 80°C

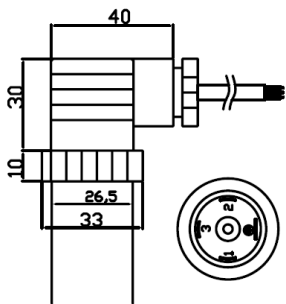
**-1A2-B:** RANGO 0 A 20 UNIDAD BAR

**0.5:** PRESICION 0.5%

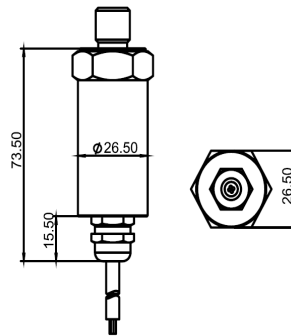
**1:** AIMENTACION 24VDC

**D:** CONEXIÓN ELECTRICA DIN

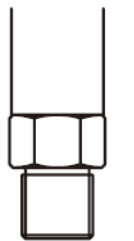
## DIMENSIONES (mm):



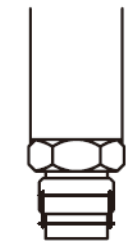
Salida corriente 2 hilos	1	Alimentación+
	2	Alimentación-
	3	Nada
Salida voltaje 3 hilos	1	Alimentación+
	2	Alimentación-
	3	Salida+
RS485	1	Alimentación+
	2	Alimentación-
	3	Salida+
		Salida-



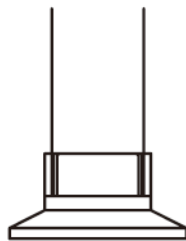
Salida corriente 4-20mA	Alimentación+ Rojo
	Alimentación- Negro
Salida voltaje 0-5V 0-10V 0,5-4,5V	Alimentación+ Rojo
	Alimentación- Negro
	Salida+ Verde
RS485	Alimentación+ Rojo
	Alimentación- Negro
	Salida+ Verde
	Salida- Blanco



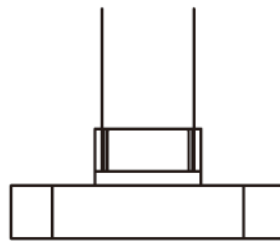
R: ROSCADO



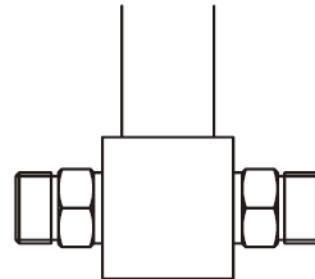
TF: RASANTE



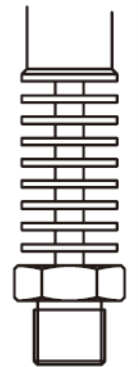
C: CLAMP



F: FLANCHADO



D: PRESION DIFERENCIAL



A: ALTA TEMPERATURA