

JUNTAS ROTATIVAS SINTEK



Las juntas rotativas SINTEK son instrumentos utilizados para la transferencia de varios fluidos, principalmente aire, agua, aceite, aceite hidráulico y vapor, bajo presión y vacío desde una posición fija a otra giratoria, manteniendo y aislando la conexión de los fluidos, en diferentes tamaños, rosca izquierda o rosca derecha, tipo de conexión NPT, G o BSPT según requerimiento.

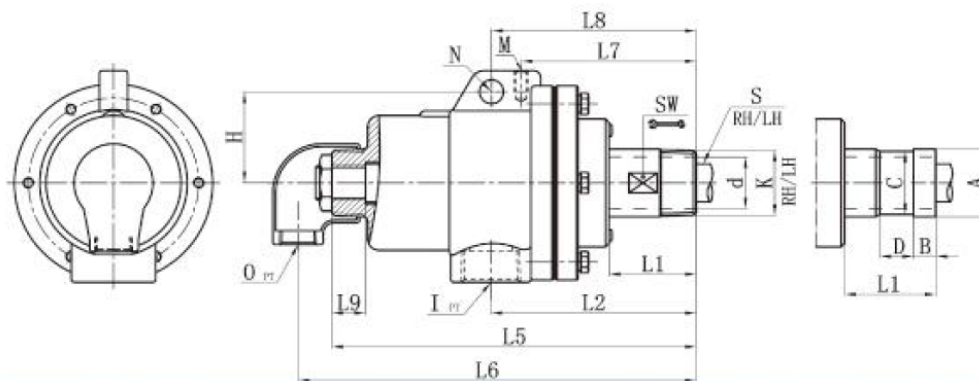
ESPECIFICACIONES TECNICAS

Medio	Vapor o aceite hidráulico
Presión máxima	260 PSI
Velocidad máxima	250 RPM
Temperatura máxima	220°C (Vapor) o 350°C (Aceite hidráulico)
Sello	Esférico convexo o cóncavo
Tamaño	1/2" a 1 1/2"
Rosca	Izquierda o derecha

CARACTERISTICAS

Tecnología estándar de sellado de grafito impregnado de antimonio o grafito de carbono, doble soporte de cojinete de grafito ampliamente espaciado, carcasa de hierro fundido de precisión o acero inoxidable fundido de precisión, diseño de doble flujo, tratamiento superficial del eje giratorio para resistencia a la abrasión y resistencia a la corrosión con centrado automático.

DIMENSIONES



K	I	O	S	d	L1	L2	L5	L6	L7	L8	L9	M	N	H	SW				
																A	B	C	D
3/4"	3/4"	1/2"	1/4"	18	46	104	182	199	96	/	29	M10	/	/	24	26	11	24	16
1"	3/4"	1/2"	3/8"	23.5	51	110	195	210	109	/	30	M10	/	/	32	34	12	32	18
1/4"	1"	1/2"	1/2"	30	51	122	222	238	108	124	23	M10	14	60	41	40	13	38	20
1-1/2"	1-1/4"	3/4"	3/4"	36	62	143	254	278	133	149	22	M10	16	71	46	47.8	13	45	20
2"	1-1/2"	1"	1"	45	71	161	295	312	150	173	45	M12	18	81	55	60	16	57	24
2-1/2"	2"	1-1/4"	1-1/4"	58	76	178	333	357	157	183	58	M12	20	91	70	74	19	70	24
3"	2-1/2"	1-1/2"	1-1/2"	72	81	264	398	424	187	214	52	M12	20	110	85	87	25	84	24