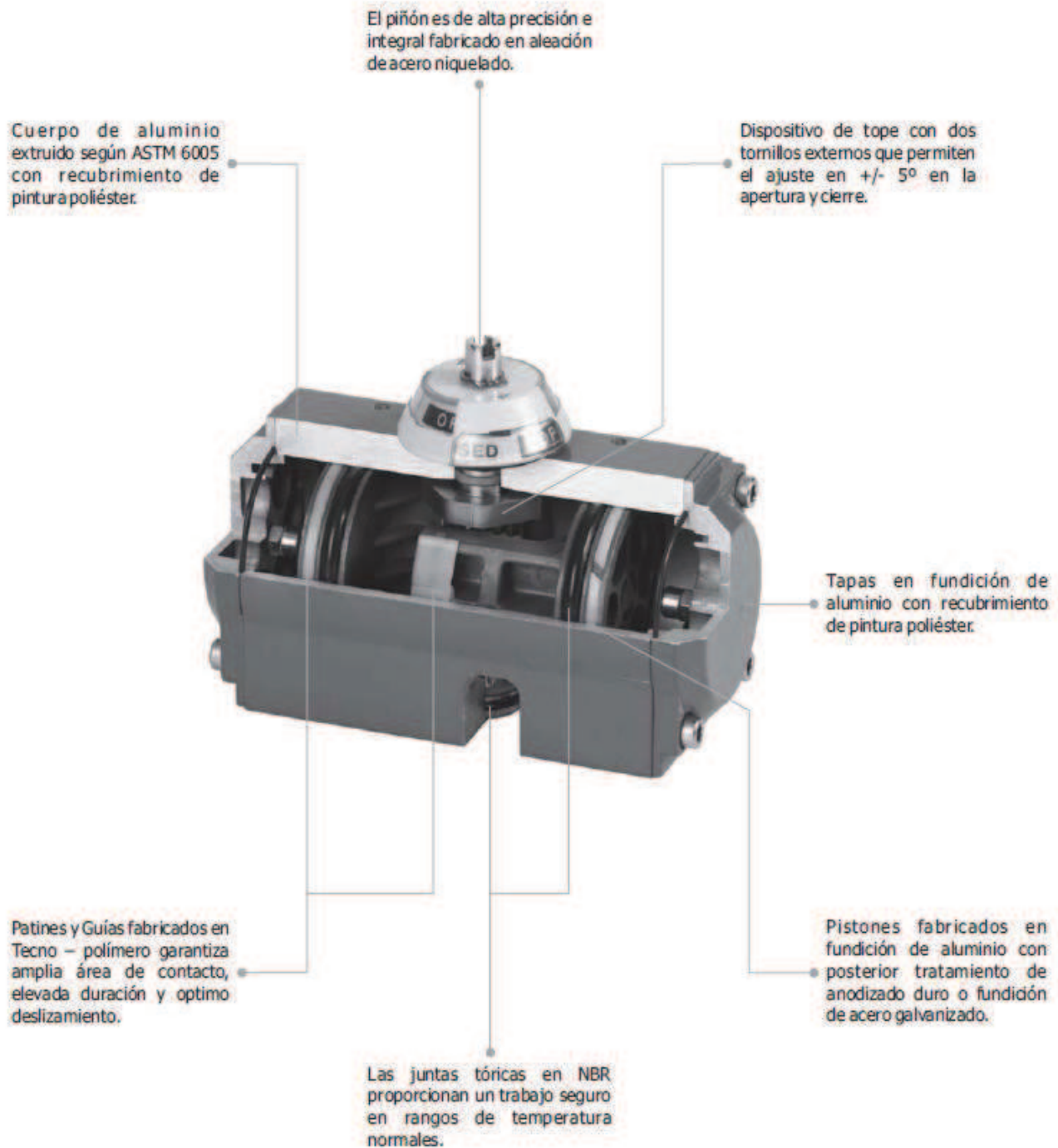


Referencia	Ensamble con:			
	Válvula de Bola		Válvulas Mariposa	
	SS 4 tornillos	SS Flanchada	Sello Elástico	Metal - Metal
AD40	1/4" a 3/4"			
AD50	1" a 1 1/4"	1/2" a 1"	1" a 2 1/2"	
AD65	1 1/2" a 2 1/2"	1 1/4" a 2"	3" a 4"	
AD80	3"	2 1/2" a 3"	5" a 6"	3" a 4"
AD100	4"	4"	8" a 10"	6"
AS50	1/4" a 1"	1/2" a 3/4"	1" a 2"	
AS65	1 1/4" a 2"	1" a 1 1/2"	2 1/2" a 3"	
AS80	3"	2" a 2 1/2"	4" a 5"	
AS100	4"	3"	6" a 8"	3" a 4"
GNP14	1/2" a 1"	1/2" a 1"		
GNP44	1 1/4" a 2"	1 1/4" a 2"	2" a 3"	2" a 3"
GNP94	2 1/2" a 3"	2 1/2" a 3"	4" a 6"	4" a 6"
GNP198	4"	4"	8"	8"
GNP300		5"	10"	10"
GNP44/S5	1/2" a 1"	1/2" a 3/4"	2"	2"
GNP94/S5	1 1/4" a 1 1/2"	1" a 1 1/2"	2 1/2"	2 1/2"
GNP198/S6	2" a 2 1/2"	2" a 2 1/2"	3" a 6"	3" a 6"
GNP300/S5	3"	3"		

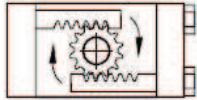
ACTUADORES ROTATIVOS - TIPO CREMALLERA

SERIE GNP: 14 - 44 - 60 - 94 - 198 - 300



ACTUADORES ROTATIVOS - TIPO CREMALLERA

SERIE GNP: 14-44-94-198-300



Tipo Cremallera

Recubrimiento externo con pintura de poliéster en polvo para una alta resistencia a la intemperie y fuertes condiciones de trabajo



Características

- Resistentes a la corrosión
- Montaje ISO 5211, DIN 3337
- Conexiones Namur (Ver válvulas Namur en la pág. 35)
- Angulo de rotación 90°
- Tuerca de regulación del angulo de giro a $\pm 5^\circ$
- Facilidad de control con sensores de posición eléctricos

Actuador Rotativo de Doble Efecto

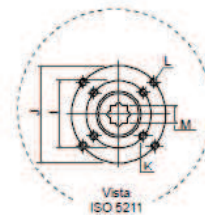
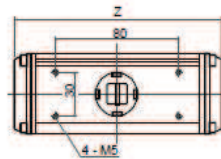
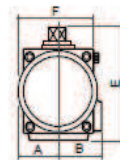
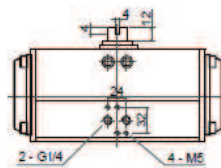
Código	Referencia	Torque Nm ~ lb-in Angulo 90°					
		4 Bar ~ 58 PSI	5 Bar ~ 72 PSI	6 Bar ~ 87 PSI			
G10000	GNP14	9,5	84,0	11,9	105,3	14,3	126,6
G10005	GNP44	29,2	258,4	36,5	323,0	43,8	323,0
G10010	GNP94	62,7	554,9	78,4	693,8	94,1	693,8
G10015	GNP198	132,2	1170,0	165,3	1462,9	198,4	1462,9
G10020	GNP300	200,6	1775,3	250,8	2219,6	301,0	2219,6

Datos Técnicos

Fluido:
Aire comprimido

Presión de Trabajo:
2.5 a 8 Bar ~ 36 a 116 PSI

Temperatura de Trabajo:
-20°C a 80°C ~ -4°F a 176°F



Materiales

Cuerpo : Aluminio anodizado
Exterior con pintura en poliéster

Piñón : Acero Niquelado

O-Rings : NBR

Item	A	B	E	F	ØI	ØJ	K	L	M	Z
GNP14	28,5	36,5	80	52	36	50	M5	M6	11	122
GNP44	36	47	107,5	72	50	70	M6	M8	14	168
GNP94	46	57	128,7	92	50	70	M6	M8	17	204
GNP198	57,5	64	153	109,5	70	102	M8	M10	22	268
GNP300	67,5	74,5	175	127,5	70	102	M8	M10	22	296

VALVULA DE BOLA CON ACTUADOR ROTATIVO TIPO CREMALLERA

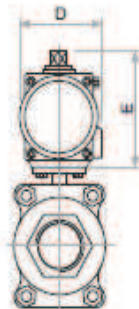
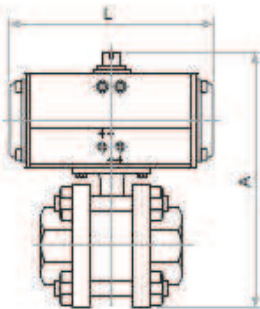
SERIE GNP 1/2 - 3/4 - 1 - 1 1/2 - 2 NPT



Tipo Cremallera

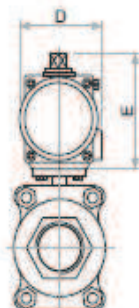
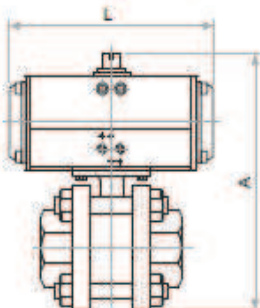


Tuerca de regulación del ángulo de giro



Válvula de Bola de 3 Piezas en Acero Inox. 316 con Actuador Rotativo de Doble Efecto

Código	Model	Conex.	A	E	L	D
G20000	GNP14-1/2"	1/2"	169	80	122	65
G20005	GNP14-3/4"	3/4"	178	80	122	65
G20010	GNP14-1"	1"	183	80	122	65
G20015	GNP44-1 1/2"	1 1/2"	217,5	117,5	168	83
G20020	GNP44-2"	2"	230,5	117,5	168	83



Válvula de Bola de 3 Piezas en Acero Inox. 316 con Actuador Rotativo de Retorno por Resorte

Código	Model	Conex.	A	E	L	D
G20105	GNP44/S5-1"	1"	190,5	117,5	168	83
G20110	GNP94/S5-1 1/2"	1 1/2"	238,5	138,5	204	103
G20115	GNP198/S5-2"	2"	260	147	262	108,5